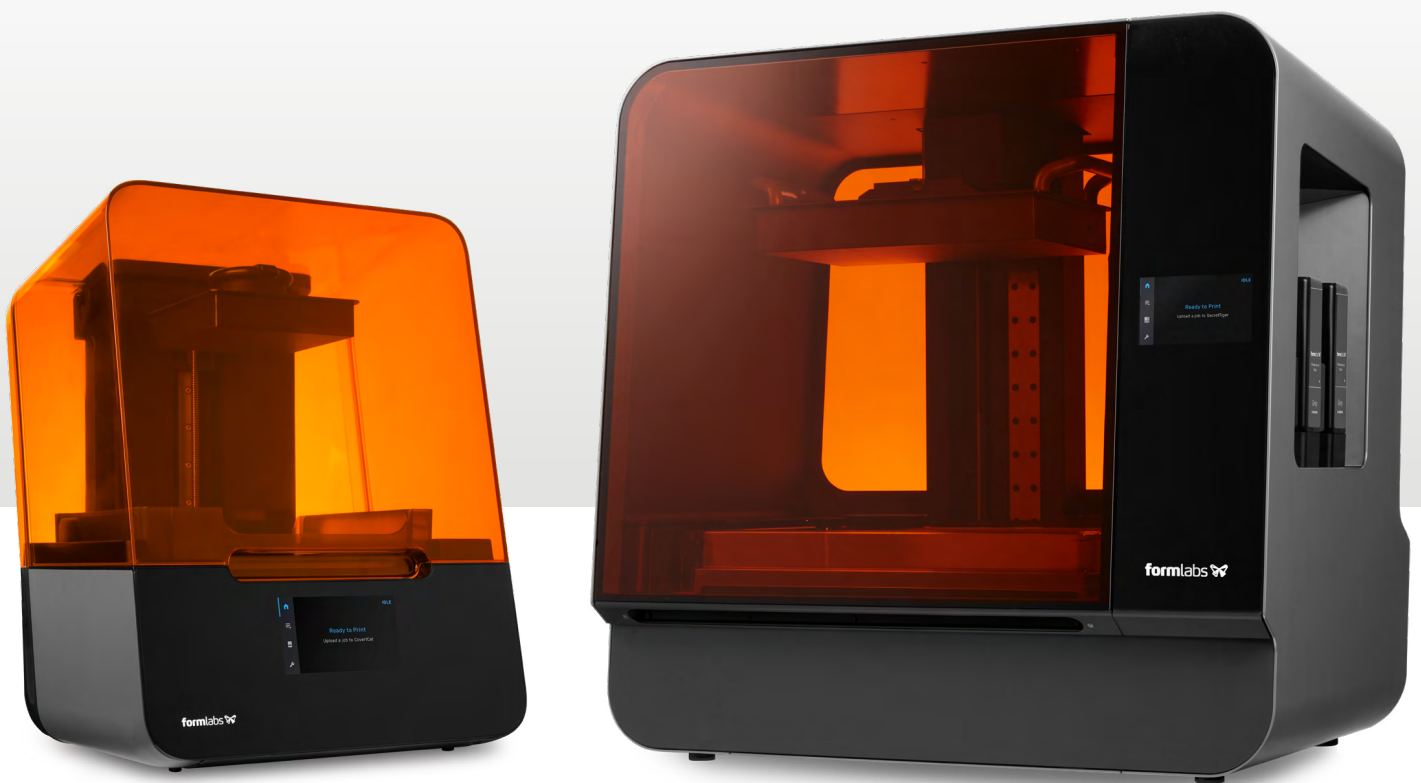


# La nouvelle génération d'imprimantes 3D industrielles

Équipées de la technologie Low Force Stereolithography™



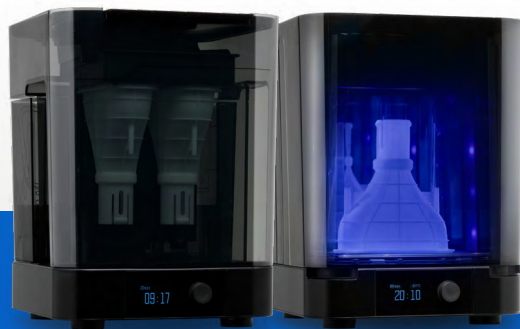
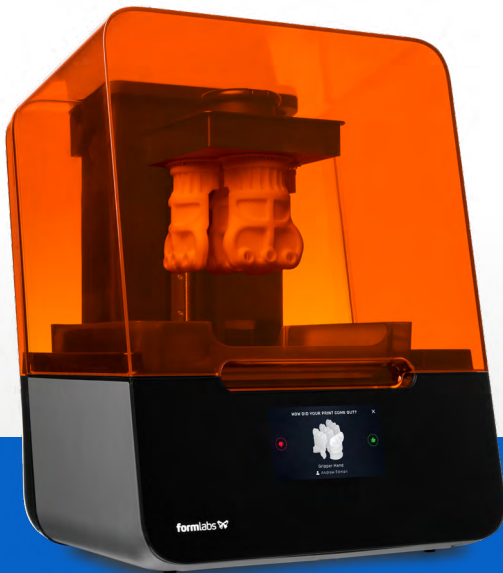
Print the Future

[www.3dz.fr](http://www.3dz.fr)  
[info@3dz.fr](mailto:info@3dz.fr)

# Form 3+

## Rapidité et perfection à chaque impression

Produisez des prototypes fonctionnels de haute qualité et des pièces finales en un temps record avec la Form 3+, une imprimante 3D abordable et de qualité industrielle qui tient ses promesses.



### UNE PRODUCTION VRAIMENT RAPIDE

Passez rapidement de la conception à la pièce finie grâce au flux de travail optimisé et complet de la Form 3+. Un laser puissant de haute intensité et des réglages adaptés à chaque matériau permettent une impression rapide.

### UN FLUX DE TRAVAIL AUTOMATISÉ

Ce système automatique de nettoyage et de post-polymérisation est conçu pour tirer le meilleur parti de votre imprimante. La Form Wash et la Form Cure optimisent le processus d'impression 3D afin d'obtenir des résultats de haute qualité à chaque impression, plus rapidement et plus facilement.

### DES PIÈCES DE QUALITÉ CONSTANTE

La Form 3+ perfectionne la technologie LFS brevetée de Formlabs pour produire systématiquement des pièces prêtes à l'emploi avec une finition de surface et des détails nets.

### EFFICACITÉ ET FIABILITÉ MAXIMALES

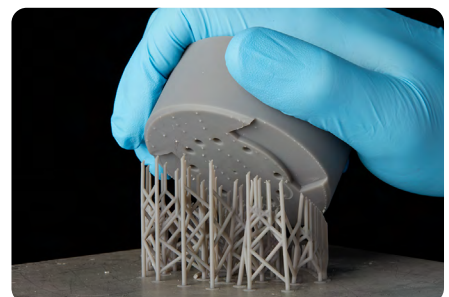
La Form 3+ apporte une foule de fonctionnalités et de capteurs qui améliorent la facilité d'utilisation et la fiabilité, afin que vous puissiez passer plus de temps à créer et moins de temps à surveiller votre imprimante.

## Un post-traitement optimisé

Nos innovations vous évitent d'endommager vos pièces avec des outils, tout en vous permettant de réduire la main-d'œuvre et d'augmenter le rendement.



Build Platform 2 et notre **technologie brevetée de détachement rapide** (Quick Release Technology) vous permettent de retirer les pièces de la surface d'impression en un instant.



**Les supports à point de contact réduit améliorés** se détachent en quelques secondes à peine.

# Form 3L

## Grandes pièces, gros rendement

Une imprimante 3D grand format compacte et robuste, pour le bureau comme pour l'usine. Imprimez à grande échelle, augmentez votre volume de production et donnez vie à vos plus grandes idées grâce à la Form 3L, l'imprimante 3D grand format abordable qui n'oublie aucun détail.



### PLUS BESOIN DE SOUS-TRAITER LES IMPRESSIONS DE GRANDE TAILLE

Travaillez plus rapidement avec une imprimante 3D grand format suffisamment polyvalente pour assurer la fabrication à grande échelle en interne.

### AUGMENTEZ VOTRE PRODUCTION EN INTERNE

Grâce à son grand volume d'impression et à ses matériaux de haute performance, la Form 3L vous permet de produire en petites séries des pièces de haute qualité, prêtes à être commercialisées.

### LE PERFECTIONNISME DANS LA CROISSANCE

Les deux Light Processing Units de précision, intégrées à l'imprimante, permettent d'obtenir un niveau d'exactitude et de détail cohérent sur l'ensemble de la plateforme de fabrication.

### POST-TRAITEMENT SIMPLIFIÉ

Optimisez votre procédure de travail et produisez systématiquement des pièces propres, précises et de haute qualité grâce à nos appareils de post-traitement automatisé grand format : la Form Wash L et la Form Cure L.

## La technologie Low Force Stereolithography (LFS)<sup>™</sup>

La technologie LFS utilise l'illumination linéaire et un bac flexible pour transformer de la résine liquide en pièces solides. Cette forme avancée de stéréolithographie réduit considérablement les forces de décollement afin d'offrir une qualité et une fiabilité d'impression exceptionnelles.

### Spécifications techniques

#### Form 3+

#### Form 3L

TECHNOLOGIE	Low Force Stereolithography (LFS) <sup>™</sup>	
VOLUME D'IMPRESSION (l x L x h)	14,5 × 14,5 × 18,5 cm	33,5 × 20 × 30 cm
ÉPAISSEUR DE COUCHE	25 – 300 microns	
PUISSANCE DU LASER	1 x Laser 250 mW	2 x Laser 250 mW
RÉSOLUTION XY	25 microns	
POIDS	17,5 kg	54,4 kg
DIMENSIONS DE L'IMPRIMANTE	40,5 × 37,5 × 53 cm	77 × 52 × 74 cm
GARANTIE ET ENTRETIEN	Garantie d'un an incluse. Extension de garantie, Pro Service Plan et Enterprise Plan disponibles.	
COMPATIBILITÉ LOGICIELLE	Windows 7 et plus récent // Mac OSX 10.6.8 et plus récent	
TYPE DE FICHIER	STL ou OBJ	

### Un écosystème complet

Faites-en plus et travaillez plus efficacement grâce à un flux de travail d'impression 3D complet. De l'impression au post-traitement, chaque étape du processus a été conçue dans un souci d'efficacité.



#### LOGICIEL

Préparez vos fichiers et votre file d'impression dans PreForm, et gérez les imprimantes et les équipes dans Dashboard en ligne.



#### PLUS DE 30 MATÉRIAUX

Donnez vie à n'importe quel projet, qu'il s'agisse de prototypes ou de pièces finales haute performance. Interchangez rapidement les résines choisies parmi notre gamme de 30 matériaux fonctionnels grâce à un système de cartouches compatibles.



#### ASSISTANCE PREMIUM

Notre équipe d'assistance Formlabs est composée d'experts en impression 3D qui vous aideront à tirer le meilleur parti de votre imprimante afin que vous puissiez vous concentrer sur la croissance de votre entreprise.



Print the Future

[www.3dz.fr](http://www.3dz.fr)  
[info@3dz.fr](mailto:info@3dz.fr)