



# FX20



## 3DZ vous présente la nouvelle imprimante Markforged

La FX20 est la nouvelle imprimante 3D star de Markforged. Une machine qui fait passer la plateforme Digital Forge et la technologie CFR (Continuous Fiber Reinforcement) à une toute nouvelle ère de fabrication de pièces, de résolution de problématiques et de conformité industrielle.

Elle est tout particulièrement adaptée à certaines des industries manufacturières les plus exigeantes : aérospatial, automobile, défense. La FX20 est plus grande, plus rapide et plus sophistiquée que toutes nos autres imprimantes 3D. Que vos besoins portent sur l'outillage, le prototypage ou les pièces finies, la FX20 est en capacité de repousser les limites de la fabrication additive telle que nous la connaissons.



Print the Future

[www.3dz.fr](http://www.3dz.fr)  
[info@3dz.fr](mailto:info@3dz.fr)



## Une fabrication à grande échelle, plus rapide

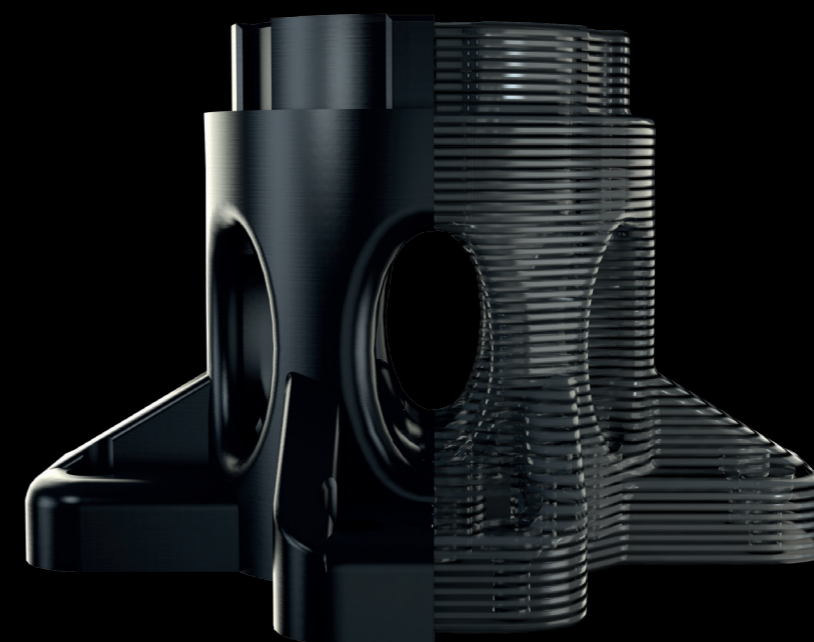
La FX20 conjugue dimension et vitesse de traitement pour produire des pièces beaucoup plus grandes à des cadences exceptionnelles. La chambre d'impression de la FX20 est pratiquement 5x plus grande que celle de n'importe quelle autre imprimante de la marque. Ses systèmes de déplacement et d'extrusion entièrement repensés, lui confèrent une grande vitesse d'impression sans pour autant sacrifier la qualité.

## De la production à la livraison

La FX20 ouvre les horizons de la Digital Forge à de nouvelles applications et industries. Elle a été conçue pour produire toutes sortes de pièces : de l'outillage et dispositifs de fixation performants aux pièces finies prêtes à être livrées. Pour la première fois, les clients de Markforged peuvent renforcer les pièces en ULTEM™ 9085 avec la technologie CFR, permettant ainsi d'obtenir des composites imprimés en 3D hautement résistants pour des domaines d'application encore plus exigeants.

## Des performances adaptées à la production

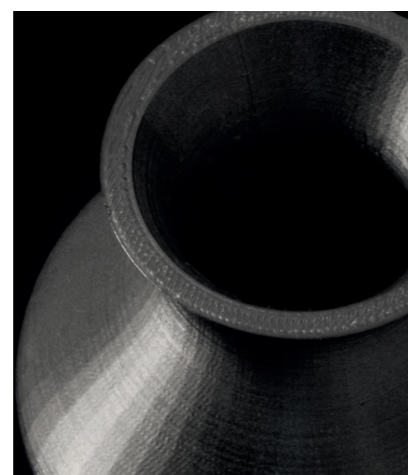
La FX20 est une machine précise, commandée par des capteurs d'une fiabilité inégalée qui offre une expérience utilisateur simplifiée. La solution de stockage et de manutention entièrement intégrée garantit que les matériaux resteront parfaitement secs pour l'impression. En outre, des capteurs mesurent chaque élément du système d'extrusion. Les encodeurs linéaires du portique et du plateau d'impression assurent un retour d'information précis en temps réel sur la position de la machine, garantissant ainsi des pièces d'une grande précision.



## La fibre de carbone associée au filament ULTEM™

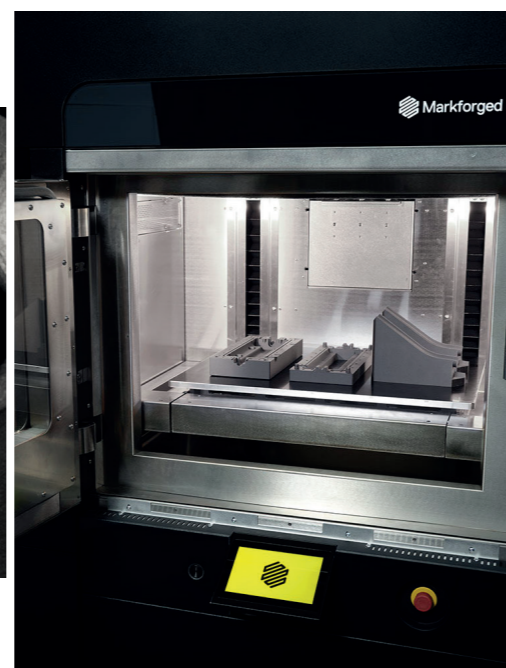
La FX20 est la première machine de Markforged capable d'imprimer à partir de filament d'ULTEM™ 9085, un thermoplastique extrêmement durable qui présente d'excellentes caractéristiques FST (feu, fumée, toxicité). Associé à de la fibre de carbone continue, il peut être utilisé pour fabriquer des pièces composites hautement résistantes de qualité aérospatiale.

# NOUVELLE FX20



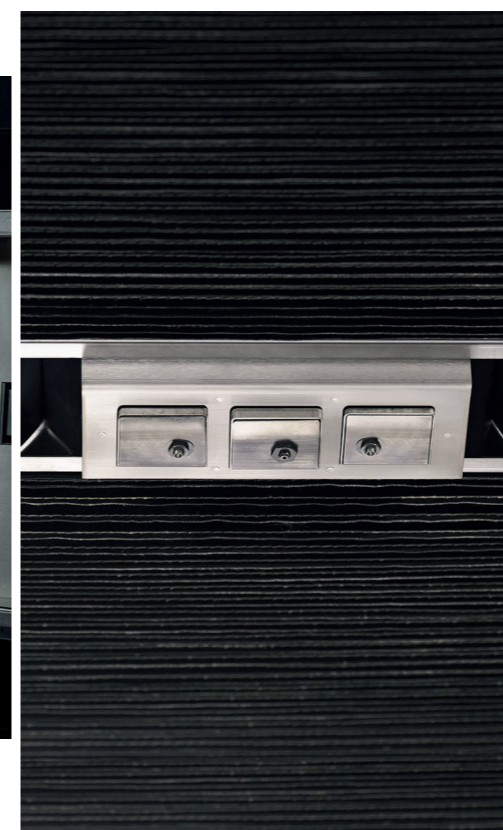
### Compatible avec avec le filament ULTEM™ 9085

Le filament ULTEM™ 9085 est le premier polymère d'impression haute température de Markforged. Il s'agit d'un thermoplastique extrêmement résistant qui présente d'excellentes propriétés FST (feu, fumée, toxicité).



### Grande chambre d'impression chauffante

La grande chambre d'impression FX20 offre un volume de 525 mm x 400 mm x 400 mm, permettant d'imprimer à 200°C.



### Têtes d'impression à trois buses

La FX20 est capable d'imprimer simultanément deux polymères et une fibre, ce qui permet d'imprimer une matière support pour le filament ULTEM™ 9085.



### Écran tactile grand format

Connectez-vous à la plateforme Digital Forge grâce à un

écran tactile 7 pouces. Lancez la production, contrôlez le statut de la machine et assurez la maintenance depuis un seul et même endroit.



### Gestion des matériaux à la pointe de la technologie

Un caisson de stockage de matériaux intégré permet d'accueillir quatre bobines XL (3200cc) avec contrôle précis de l'humidité. Les bobines XL contiennent chacune 4 fois plus de matière qu'une bobine standard.

## Matériel

Volume de fabrication	525 x 400 x 400 mm (20.7 x 15.7 x 15.7")
Résolution de couche Z	50 - 250 µm
Chambre d'impression	Température maximale de chauffe : 200° C
Matériaux	Plastiques : Filament ULTEM™ 9085, Onyx™, Onyx FR™, Onyx ESD™, Nylon
	Fibres continues : Fibre de carbone, fibre de verre, fibre d'aramide (Kevlar®), fibre de verre HSHT
Puissance	200-240VAC 3P+E, 24A or 347-416VAC 3P+N+E, 14A; 8 kW
Poids	453 kg (1000 lb)
Encombrement	1325 x 900 x 1925 mm (52 x 36 x 76 pouces)



**Venez la découvrir  
dans notre  
showroom**



Print the Future

[www.3dz.fr](http://www.3dz.fr)  
[info@3dz.fr](mailto:info@3dz.fr)